

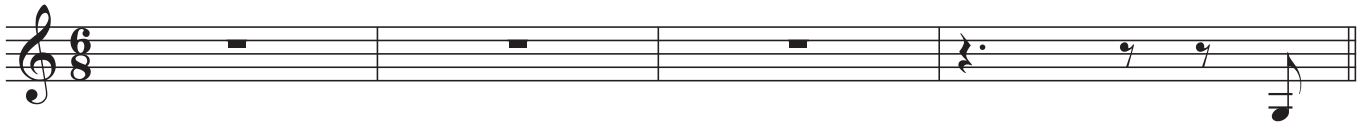
# Entspannungslied

Text & Musik:  
Manfred Schweng

♩. = 60

## Intro

C



Mmmh, jetzt ist die Zeit zum Entspannen. Wir legen uns auf den Rücken und schließen die Augen. Komm,

A1,2,3



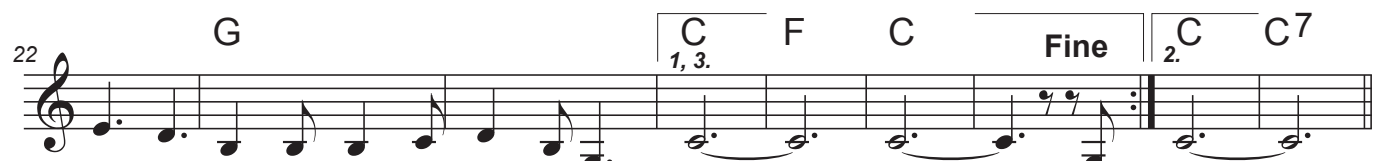
lass uns ent-span-nen, \_\_\_ so wie die Ma - ri - o - net-te, die kei - ner be - wegt.  
lass uns ent-span-nen, \_\_\_ so wie ein Scho - ko - Kro-ko-dil, \_\_\_ wenn es schläft.  
lass uns ent-span-nen, \_\_\_ so wie ein Erd-männ-chen, das gut be-wacht ganz ruhig schläft.



Komm, lass uns ent-span-nen, \_\_\_ so wie ein Ro-bo-ter, der oh-ne Strom ein-fach  
Komm, lass uns ent-span-nen, \_\_\_ so wie ein Plap-per-floh, der sei-nen Mund nicht be-  
Komm, lass uns ent-span-nen, \_\_\_ so wie ein Pin-gu-in, der auch im Steh'n ganz gut



schläft. Wir at-men ein, und at-men aus. Und uns'-re  
wegt. Wir at-men ein, und at-men aus. Und uns'-re  
döst. Wir at-men ein, und at-men aus. Und un-ser  
Wir at-men ein, und at-men aus. (gespr.:) Bakabu, schau



Ar - me wer - den lang-sam warm und schwer. Jaa, \_\_\_ Jaa! \_\_\_ Komm,  
Bei - ne wer - den lang-sam warm und schwer. Jaa! \_\_\_ Komm,  
Rück-en wird ganz lang-sam warm und schwer. Jaa, \_\_\_ Jaa! \_\_\_ Komm,  
da liegt das Katzuh! Es hat auch seine Augen zu! Mmmh, mmmh, mmmh.



Ja, das ist an - ge-nehm. So ganz ent-spannt und so be-quem.

Lied-Form: A1- B1- A2- B2- C- B3- A3- B4- Fine